



# DT471-TD7

Post de interior video pe 2 fire, cu ecran de 7" touchscreen

## Imagine

2EASY



YLI ETERNIT ACCES SRL  
A.: HAIDUCULUI 3A, CLUJ-NAPOCA  
T.: +40 264 484989  
W.: WWW.YLI.RO

DT471-TD7  
Post de interior video pe 2 fire,  
cu ecran de 7" touchscreen  
FISA TEHNICIA

## Descriere

DT471-TD7 este un post de interior video cu comunicatie pe 2 fire cu postul de apel. Ecranul color de 7" cu touchscreen si meniul intuitiv cu icoane "flat design" asigura o utilizare facila a echipamentului. Suporta functia de auto-memorare sau memorare manuala video sau poze. Functia de inregistrare a apelurilor va permite sa reascultati convorbirile avute, cat si sa vizualizati apelurile nepreluata.

## Caracteristici

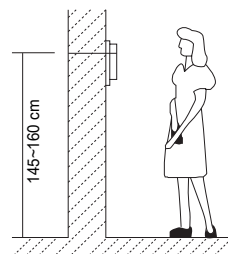
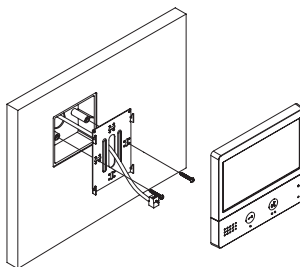
- Ecran cu diagonala de 7" cu touchscreen
- Butoane touch
- Memorie interna pentru 320 de imagini (cu modul DT-IPG)
- Functie de inregistrare a apelurilor (cu modul DT-IPG)
- Intercomunicatie
- Monitorizare a 4 camere video simultan (cu modul DT-QSW)
- Functie control lumina (cu modul DT-RLC)
- Functie "PanTilt" disponibila impreuna cu post de exterior cu lentila "Fisheye"
- Functie de redirectionare apel (cu modul DT-IPG)
- Conector pentru buton sonerie si buzzer suplimentar

## Specificatii

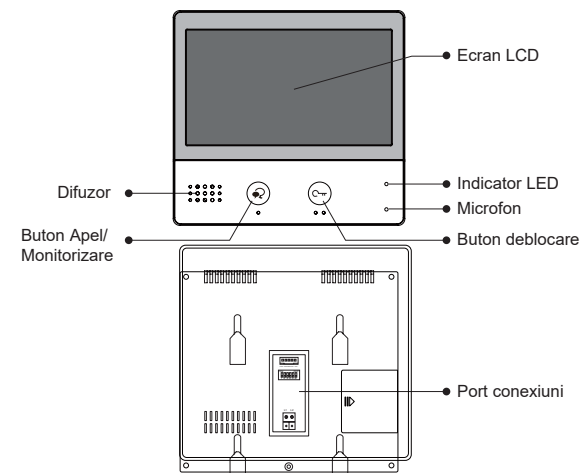
- Alimentare: 20 ~ 28Vcc (BUS)
- Consum: in repaus ~ 1.8W, in functionare ~ 8.16W
- Ecran: TFT color 7" cu touchscreen
- Rezolutie ecran: 800 x 480 pixeli
- Semnal video: 1Vp-p, 75Ω, standard CCIR
- Temperatura: -15°C ~ +45°C
- Cablare: 2 fire torsadate, fara polaritate
- Material: ABS
- Dimensiuni: 161(H) x 174(L) x 22(A)mm

## Montare

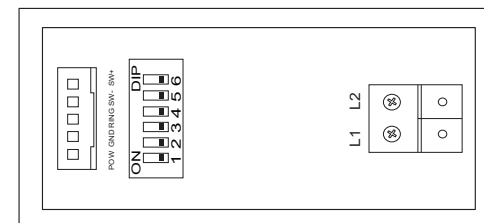
- Folositi suruburile pentru a fixa suportul pe perete la inaltimea potrivita
- Faceti conexiunile corect
- Fixati postul de interior pe suport



## Parti si functii



## Descriere terminale



- **L1,L2:** magistrala BUS 2Easy (fara polaritate).
- **SW+, SW-:** conector buton sonerie (buton normal-deschis)
- **RING, GND:** port conexiuni comanda sonerie suplimentara
- **POW,GND:** 12-18Vcc, port alimentare suplimentara.

### Comutatoare DIP

- **Switch-1~5:** utilizate pentru a seta adresa
- **Switch-6:** Setare impendanta. Setati-l pe ON daca monitorul este la capat de linie (sistem fara distribuitoare) sau daca este conectat intr-un distribuitor DT-DBC4A sau DT-DBC2S.

## Observatii



EEE FAC OBIECTUL UNEI  
COLECTARI SEPARATE

